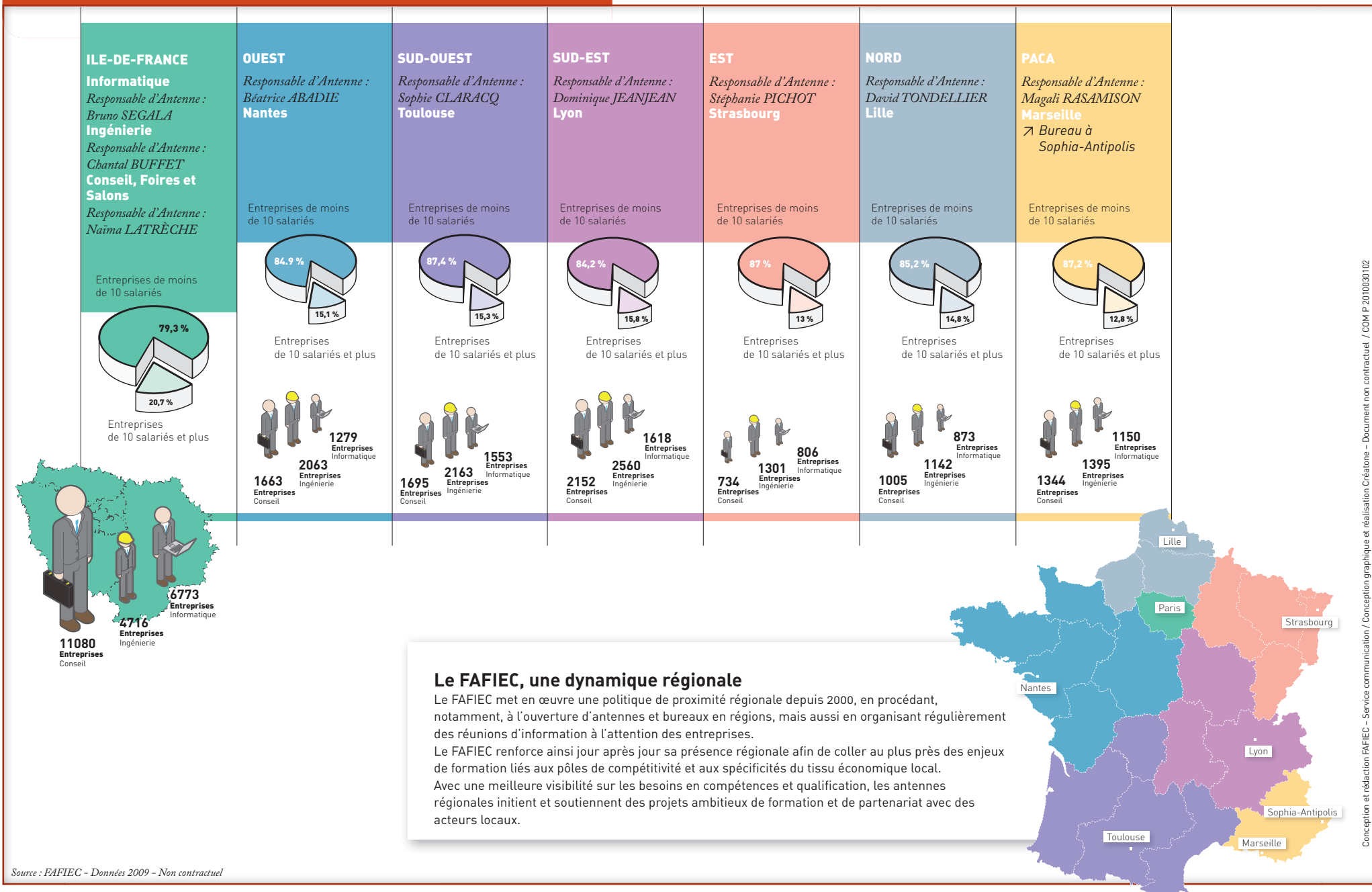


Le FAFIEC au plus près des territoires



Le FAFIEC, une dynamique régionale

Le FAFIEC met en œuvre une politique de proximité régionale depuis 2000, en procédant, notamment, à l'ouverture d'antennes et bureaux en régions, mais aussi en organisant régulièrement des réunions d'information à l'attention des entreprises.

Le FAFIEC renforce ainsi jour après jour sa présence régionale afin de coller au plus près des enjeux de formation liés aux pôles de compétitivité et aux spécificités du tissu économique local. Avec une meilleure visibilité sur les besoins en compétences et qualification, les antennes régionales initient et soutiennent des projets ambitieux de formation et de partenariat avec des acteurs locaux.

